

皆様の「ありがとう」が私たちの活力です！

ご存知ですか？

歯周病と全身の健康の関係

歯周病はお口の中の病気のひとつではありますが、実は身体への影響を及ぼすこともわかってきました。歯周病菌はお口の中だけではなく全身をめぐるります。また、歯周病菌があると心臓病になる確率は2~3倍にあがります。逆に糖尿病や骨粗しょう症が歯周病の進行を早めることもわかってきています。お口の健康、そして全身の健康のためにお口の清掃をして、歯周病予防をしましょう。

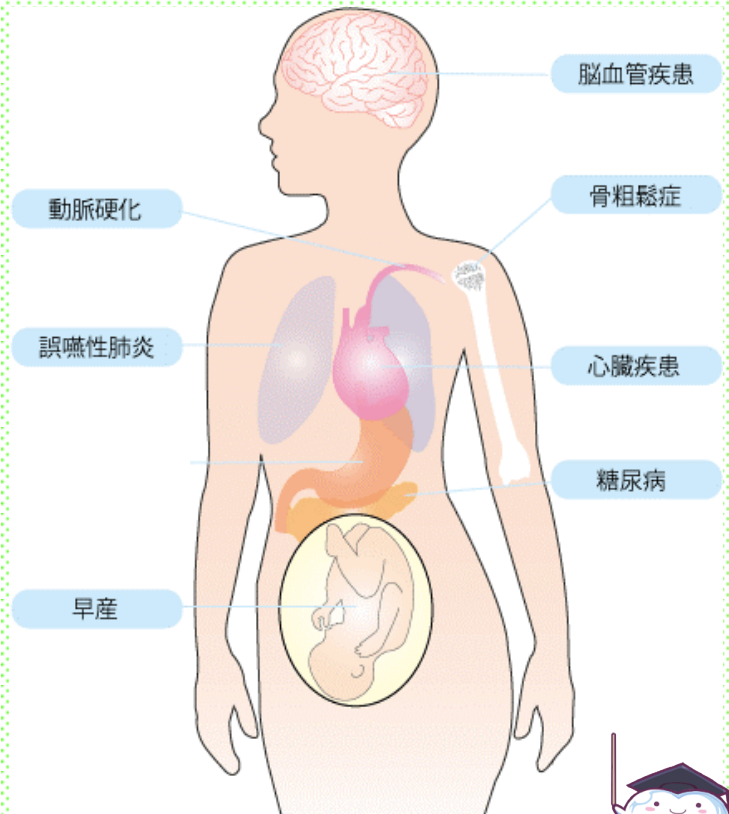
脳心臓疾患…歯周病菌が直接・間接的に脳や心臓の血管に付着して血管が狭くなり、その結果破裂したりします。

糖尿病…重度の歯周病を持つ糖尿病患者の血糖コントロールは悪化すること、逆に歯周病を治療することにより糖尿病患者の血糖コントロールが改善されることが報告されています。

早産…重度の歯周病の妊婦さんは歯周組織が健康な妊婦さんと比較して早産・低体重児出産のリスクが3~4倍になることが報告されています。

歯周病は死に至る病！？

口の中の歯周病菌と歯周病の炎症で生まれた成分が体中に広がって、全身の病気を誘発します。



衛生士：濱 梢



当院はソニックアーを推奨しています



さらに使いやすくモデル
チェンジされました☆
従来の手磨きと比べて歯垢
除去率**7倍!**です。音波水
流が毛先の届きにくい歯間
部や奥歯の歯垢を効果的に
除去します。

ソニックアープラチナ
¥17,400+税

ごあいさ

この度、夫の転勤の為にこじま歯科
を退職することになりました。

結婚を機に熊本に移住して15年。

故郷の鹿児島より熊本が大好きに
なっていたのに、とっても残念です。

患者様とのおしゃべりも楽しみの一つでした。今まで
こじま歯科で楽しく私らしくお仕事をさせていただきました。

院長、スタッフのみんな、そして患者様、大変お世話
になりました。ありがとうございました。

衛生士：桐原 千賀子

